

SALMONG TUGUNAN

Ika-27 Linggo sa Karaniwang Panahon - Taon A

AWIT 79 (80)

JEFFREY RAY C. MIGUEL

b.1989

Andante

G/B C D/C Bm⁷ Em⁷ Am⁷ C(add⁹)/D G G/B



TUGON: Pa-ngi - no - on i-yong ta - nim ang u - ba - san mong — Is - ra - el, Pa-ngi - no -

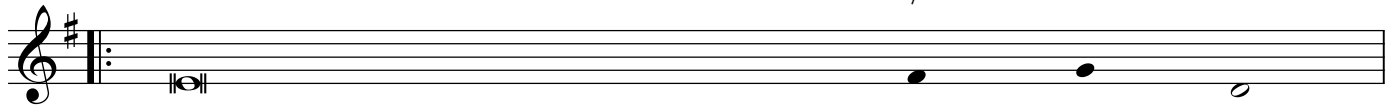
C A/C# G/D Em⁷ Am⁷ C(add⁹)/D G



on i - yong ta - nim ang u - ba - san mong — Is - ra - el!

VERSE 1

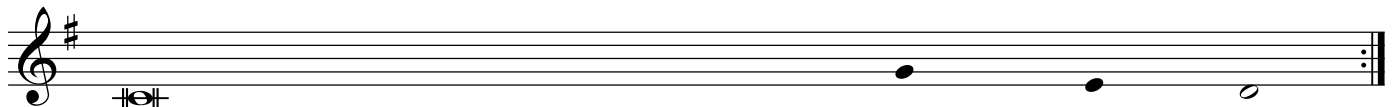
C D/C Bm⁷



1 Mula sa Egipto, ikaw ang nag-labas ng ----- puno ng ubas

2 Hanggang sa ibayo, sa ibayong dagat, ang sangang
malabay nito'y ----- na - ka - abot

Am⁷ D(sus4)



1 saka itinanim sa lupang dayuhan, matapos ang tao roo'y pa - la - yasin.

2 pati mga ugat humabang mabuti't u ----- mabot sa ilog. *tugon*

Copyright © 2014 by Jeffrey Ray C. Miguel

This music may be reprinted or reproduced for non-profit liturgical use only.

Please email maestromiggy@gmail.com

or visit www.praysingministry.com

VERSE 2

2

C D/C Bm⁷

1 *Bakit mo sinira? Sinira ang pader,*
kung kaya napasok nitong du ----- ma - ra - an

2 *Mga baboy damong nagmula sa gubat,*
niluluray itong walang ----- pa - kun - dangan

Am⁷ D(sus4)

1 *pinipitas tuloy yaong bunga nitong tanim na* ----- na - tu - ran.

2 *kinakain ito ng lahat ng hayop pawang* ----- na - sa parang. *tugon*

VERSE 3

C D/C Bm⁷

1 *Ika'y manumbalik, O Diyos na Dakila!*
pagmasdan mo kami mula sa ----- i - ta - as

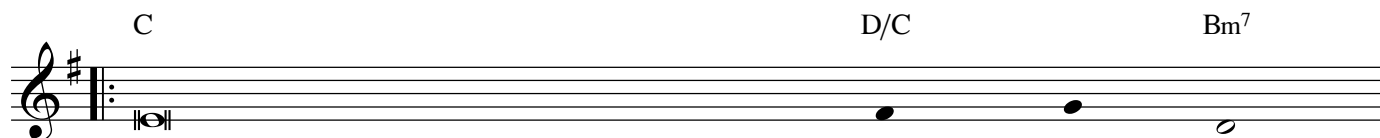
2 *Lumapit ka sana ang puno ng ubas*
na itinanim mo ay iyong ----- i - lig - tas

Am⁷ D(sus4)

1 *at ang punong ito'y muling pagyamanin, at iyong* ---- i - lig - tas

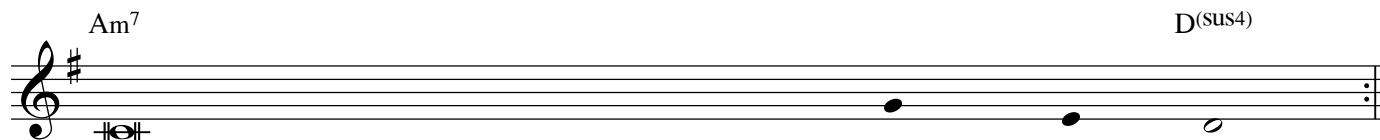
2 *yaong punong iyon na pinalago mo't iyong* ----- pina - la - kas. *tugon*

VERSE 4



1 *At kung magkagayon, mag-babalik kami't*
di na magtataksil sa 'yo ----- kai - lan - man.

2 *Kami ay ibalik, Panginoong Diyos,*
at ipadama mo ang 'yong pag- ----- ma - ma - hal,



1 *kami'y pasiglahi't aming pupurihin ang i* ----- yong pa - ngalan

2 *iligtas mo kami at sa iyong sinag kami ay* ----- tang - la - wan. *tugon*